



فروشگاه اینترنتی اورجیمال

عرضه انواع لوازم خانگی اورجینال از بانه



یخ زدن مواد غذایی در یخچال یک مشکل رایج و متداول در یخچال فریزر ها می باشد، حال با ما همراه باشید تا در ادامه علت بیش از حد سرد شدن داخل یخچال و روش های کاربردی برای حل آن را مورد بررسی قرار بدهیم.

علت بیش از حد سرد شدن داخل یخچال

زمان مطالعه: ۷ دقیقه

[لینک این مقاله در وب سایت اورجیمال](#)

نوشته شده توسط گروه نویسندگان اورجیمال

فروشگاه اینترنتی اورجیمال



در واقع یخچال دارای ماده سردسازی است که وظیفه خنک کردن درون دستگاه و نگهداری کردن از مواد غذایی را بر عهده دارد؛ اما اینکه چرا داخل یخچال بیش از حد ممکن سرد است، چه دلایلی می تواند باشد؟ شاید یکی از دلایل اصلی این باشد که بعضی وقت ها دمای یخچال و فریزر ما بسیار پایین تر از حد مجاز باشد تا حدی که موجب یخ زدگی مواد غذایی و سرمای بیش از حد خواهد شد. دقت کنید که دمای مناسب برای داخل یخچال باید حدود ۳۴ تا ۴۰ درجه فارنهایت باشد. از این رو بهترین راه برای مطمئن شدن از دمای مناسب یخچال این است که یک دماسنج داخل یخچال قرار دهید؛ زیرا در این حالت همیشه از درجه دمای آن مطمئن خواهید بود و با هر بار باز کردن درب یخچال دمای آن را می بینید. با ما همراه باشید تا در ادامه مقاله علت بیش از حد سرد شدن داخل یخچال را مورد بررسی قرار بدهیم.

دلایل که باعث بیش از حد سرد شدن داخل یخچال می شوند

۱. خرابی ترموستات یخچال
۲. مشکل در سنسور محیطی دستگاه
۳. مشکل در برد الکتریکی یخچال
۴. کم یا زیاد بودن گاز یخچال
۵. خرابی دریچه دمپر ورودی هوا
۶. یکسره کار کردن یخچال



خرابی ترموستات یخچال

ترموستات در یخچال های قدیمی وظیفه تنظیم دما را بر عهده دارد و با تشخیص ترموستات است که کمپرسور خاموش یا روشن می شود. در صورتی که این قطعه حساس دچار مشکل شود، احتمال یکسره کار کردن کمپرسور وجود دارد و در نهایت سرمای زیادی درون یخچال تولید می شود. در صورتی که در اسرع وقت مشکل این قطعه توسط افراد ماهر حل نشود، احتمال سوختن کمپرسور به دلیل کارکرد زیاد وجود خواهد داشت.



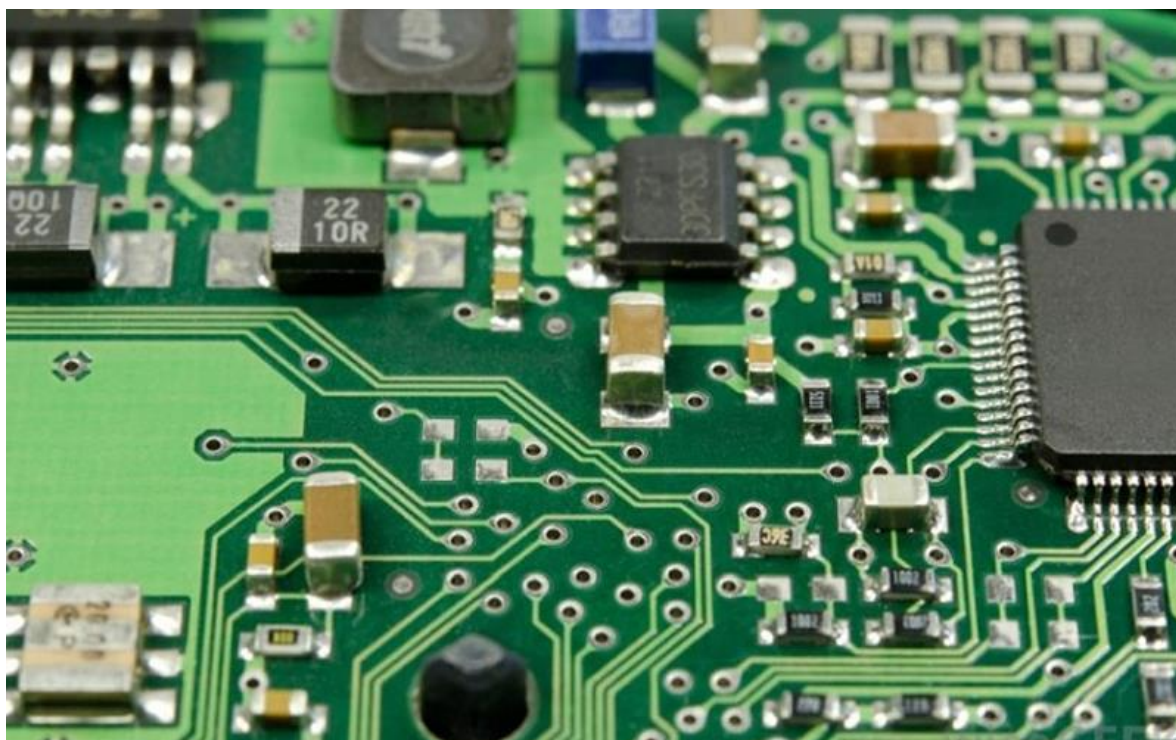
مشکل در سنسور محیطی دستگاه

یکی از وسیله های سنجش دما در یخچال ترمیستور یا سنسور دما است که خرابی آن از علت های سرمای زیاد درون یخچال می باشد. سنسور یخچال در واقع همان قطعه ای است که دما و رطوبت محیط خارجی و داخلی یخچال را اندازه گیری می کند تا پس از ارسال آن به برد الکتریکی تعبیه شده در سیستم، دمای مورد نظر بر روی صفحه نمایشگر نمایان شود؛ اما مطلع شدن سیستم یخچال از میزان دمای محیط، برای تنظیم و کنترل میزان ولتاژ وارد شده به کمپرسور از مهم ترین وظایف سنسور دمای محیط می باشد و در صورت خراب شدن آن، سرمای بیش از حدی در یخچال به وجود می آید. این عامل می تواند به مرور زمان باعث از کار افتادن کمپرسور شود؛ بنابراین بهتر است که در اسرع وقت نسبت به تعویض این قطعه توسط تکنسین ماهر اقدام نمایید.



مشکل در برد الکتریکی یخچال

برد الکتریکی در یخچال همانند مغز عمل می کند، به طوری که تمامی قطعات در این دستگاه از برد فرمان می گیرند. با استفاده از برد الکتریکی پیدا کردن مشکل یخچال بسیار راحت خواهد بود. در مجموع خراب شدن برد یخچال، کنترل دما را به هم می ریزد و می تواند باعث یخ زدگی مواد غذایی داخل یخچال و بالا رفتن بیش از حد سرما درون دستگاه شود. اگر این سیستم به هر دلیلی نقش خود را به درستی ایفا نکند، ولتاژ بی وقفه به سیستم سردسازی ارسال شده و فضای داخلی یخچال بیش از اندازه سرد می شود و باعث یخ زدن مواد و وسایل داخل آن می گردد. با توجه به اینکه برد قطعه ای بسیار حساس در یخچال است و تعمیر آن نیاز به تخصص لازم دارد، باید حتماً برطرف کردن هرگونه خرابی در برد را به تعمیرکاران متخصص بسپارید.



کم یا زیاد بودن گاز یخچال

از دیگر عوامل مؤثر که در یخچال باعث تولید سرمای بیش از حد می شود، کم یا زیاد بودن گاز دستگاه می باشد. چرا که این کم و زیاد بودن، باعث یکسره کار کردن دستگاه و در نتیجه تولید سرمای بیش از حد می گردد.

خرابی دریچه دمپر ورودی هوا

نفش دمپر هوا در انواع یخچال ها متعادل کردن جریان هوای فن اواپراتور در یخچال است. از این رو خرابی دمپر یکی دیگر از دلایلی است که موجب پایین آمدن دمای یخچال می شود. در یخچال های امروزی، سرما از دریچه دمپر وارد می شود، لذا در صورتی که دریچه دمپر بیش از اندازه باز باشد، باعث سرمای زیاد داخل یخچال می شود. لازم است بدانید که دمپر یخچال، به صورت مکانیکی و الکترونیکی کار کرده و میزان هوای سرد ورودی به قسمت مواد غذایی را کنترل می کند.

در صورتی که دمپر در حالت باز گیر کند، سرمای زیادی وارد یخچال شده و در نتیجه مواد داخل آن منجمد می شوند. توجه داشته باشید که در برخی از مواقع این قطعه به طور کامل از کار می افتد و این امر باعث ایجاد اختلال در نحوه ورود هوای سرد به داخل یخچال می شود.

هنگامی که هوای سرد بیشتری وارد قسمت مواد غذایی شود و دمپر مکانیکی است، شما می توانید به صورت دستی، دریچه دمپر را محدود تر کنید تا سرمای کمتری وارد شود.

در این حالت دمای یخچال بیش از حد نرمال پایین خواهد آمد. هنگام بررسی سوپاپ یا دمپر از آب بندی دستگاه مراقب باشید، چرا که این قسمت از جنس پلاستیک با پوشش پلی استایرن ساخته شده و خیلی زود دچار آسیب می گردد. در دمپرهای الکترونیکی، برای تنظیم دما از سنسور استفاده می کنند. در این مواقع بررسی کنید تا سنسور در جای درست خود قرار داشته باشد و آسیب ندیده باشد، چون که در صورت خرابی سنسور، باید آن را تعویض نمایید.



یکسره کار کردن یخچال

در صورتی که یخچال شما به صورت یکسره کار کند، کمپرسور و فن به مدت طولانی در مدار قرار می گیرند و این موضوع باعث زیاد شدن دمای یخچال خواهد شد.

خلاصه ای از نکات مهم در خصوص برطرف کردن مشکل سرمای زیاد درون یخچال

- در صورت پیدا کردن عیب دستگاه، فوراً اقدام به تعمیر آن نمایید.
 - اگر ایراد دستگاه در قسمت برد کنترل دما یخچال باشد، برای رفع و تعمیر آن توسط متخصصین اقدام نمایید.
 - تعمیر، تنظیم و یا تعویض برد کنترل دما نیاز به مهارت زیاد دارد و باید توسط یک تعمیرکار ماهر و دوره دیده انجام شود.
 - در صورتی که مواد غذایی موجود در یخچال شما مدام یخ می زنند، بد نیست ترمیستور را با یک ولت سنج بررسی کنید.
 - اگر مقاومت ترمیستور با دمای یخچال تطابق نداشت، نیاز به تعویض این قطعه خواهد بود.
 - برای برطرف کردن مشکل سرمای زیاد یخچال در بخش ترموستات باید چرخانه ی ترموستات را از کمترین مقدار تا بالاترین مقدار بچرخانید و به صدای کلیک دقت کنید. اگر چنین صدایی شنیده نشد بایستی آن را تعمیر و یا تعویض کنید.
- علاوه بر موارد بالا، برای رفع مشکل سیستم کنترل دمپر، می توانید سیستم را اصلاح کرده و یا تعویض کنید. تا بدین صورت مشکل انجماد وسایل داخل یخچال برطرف شود.



آخرین کلام از بیش از حد سرد شدن داخل یخچال

دلایل متفاوتی که باعث بیش از حد سرد شدن داخل یخچال می شوند در متن فوق مورد بررسی قرار گرفت. در شرایطی که سرمای یخچال شما بیش از حد بود، باید بدانید که به یکی از علت های بالا ربط پیدا می کند و شما باید حتماً در اسرع وقت عیب یابی کنید و مشکل را توسط افراد ماهر رفع نمایید. امیدواریم که مقاله علت بیش از حد سرد شدن داخل یخچال، برای شما مفید و موثر واقع گردد.