

زمان مطالعه: ۶ دقیقه

نوشتہ شدہ توسط گروہ نویسندگان اورجیمال

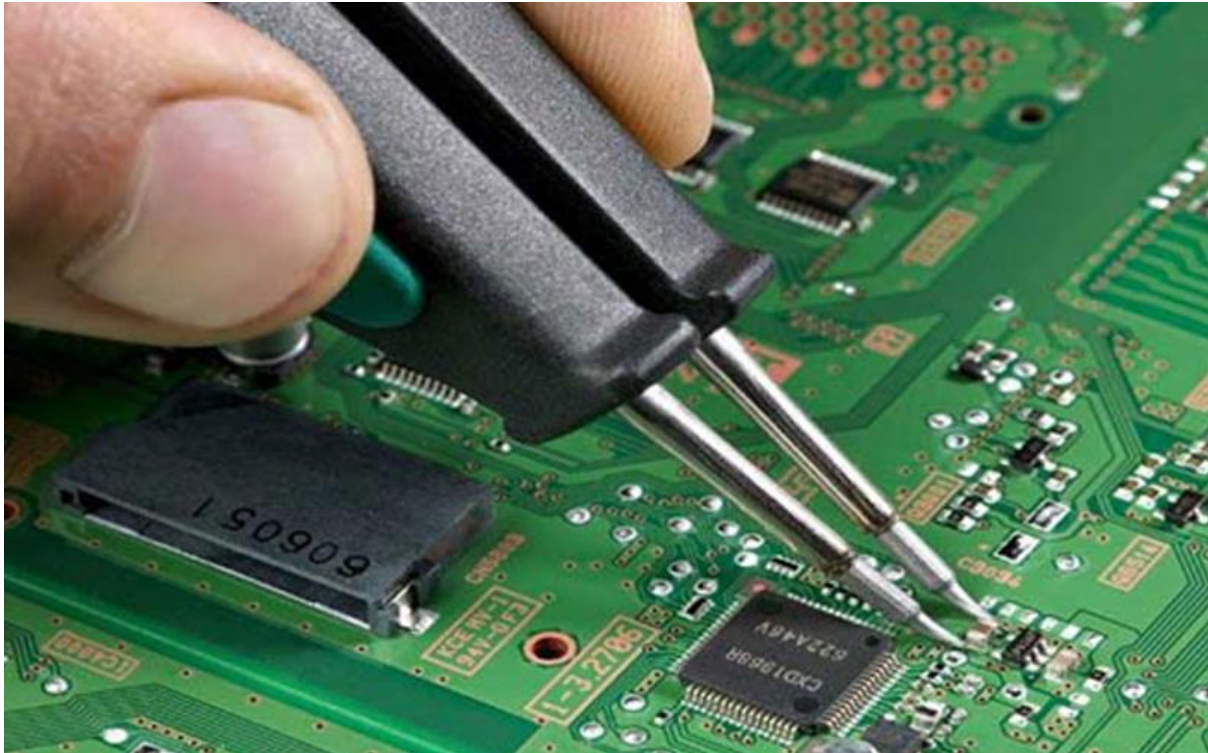
فروشگاه اینترنتی اورجیمال



در این مقاله ما می‌خواهیم علت خرابی مین برد تلویزیون را بررسی کنیم؛ مین برد و یا مادربرد از برندهای اصلی در تلویزیون می‌باشد که کل اطلاعات و برنامه‌ها بر روی آن طراحی شده‌اند؛ با کمک مین برد اطلاعات به خوبی پردازش شده و به دستگاه ارسال می‌شوند؛ از این رو در صورت بروز کوچکترین خرابی در این قطعه اصلی تلویزیون، عملکرد کلی دستگاه با مشکل روبرو خواهد شد که باید به تعمیر مین برد تلویزیون و یا تعویض آن بپردازید. مین برد تلویزیون از قطعات اصلی تلویزیون بوده که سیستم کنترل تلویزیون را با نگهداری اطلاعات مهم را به همراه دارد.

علت خرابی مین برد تلویزیون

اگر بخواهیم در مورد علت خرابی مین برد تلویزیون بحث کنیم؛ باید گفت که دلایل مختلفی می‌تواند باعث خرابی مین برد تلویزیون شود؛ مین برد بسیار قطعه‌ی حساس و ظریفی است؛ اگر از تلویزیون به خوبی و استاندارد استفاده نکنید به این برد آسیب رسیدن و باعث خرابی می‌شود؛ علت دیگر خراب شدن مین برد می‌تواند محیط هم باشد؛ نفوذ گرد و غبار داخل تلویزیون و نشستن این گرده‌های ریز روی مین برد می‌تواند اصلی‌ترین علت خرابی برد تلویزیون باشد؛ از دیگر علل خرابی مین بردها کابل‌های غیر استاندارد HDMI است؛ پس بهتر است در هنگام خرید کابل نهایت دقت را داشته باشید و کابل اصل و استاندارد خریداری کنید؛ آب خوردگی تلویزیون و ورود رطوبت داخل آن نیز می‌تواند دلیل دیگری برای آسیب دیدن برد تلویزیون باشد.



علائم خرابی مین برد تلویزیون

نشانه ها و علت خرابی مین برد تلویزیون می تواند زیاد باشد؛ با رویت کردن این علائم می توانید تا حدودی از خراب شدن مین برد مطلع شوید.

صدا نداشتن تلویزیون

یکی از اصلی ترین علائم خرابی برد تلویزیون ال جی، سامسونگ و سونی، نداشتن صدا است؛ اگر تلویزیون خود را روشن کردید، تصویر مثل همیشه دیده می شد اما صدایی شنیده نمی شد، احتمال اینکه مشکل از برد تلویزیون شما باشد وجود دارد؛ علت خرابی برد تلویزیون در چنین مواقعی می تواند سوختن کنترلر خروجی صدا روی برد باشد که با تعویض آن مشکل برطرف می شود.

نداشتن تصویر هنگام روشن شدن تلویزیون

اگر تلویزیون روشن می‌شود اما تصویری روی صفحه نمایش داده نمی‌شود، مشکل می‌تواند از خرابی برد اصلی باشد؛ با توجه به حضور قطعات الکترونیکی که وظیفه انتقال تصویر را دارند روی برد اصلی، احتمال اینکه آسیب دیدن آن‌ها علت خرابی برد تلویزیون شما باشد زیاد است.

کار نکردن پورت‌های HDMI: همانطور که گفته شد پورت‌های HDMI نیز روی مین برد تلویزیون قرار دارند؛ اگر از کابل‌های نامرغوب HDMI روی تلویزیون خود استفاده می‌کنید، احتمال اینکه اختلال در کنترلرهای آن علت خرابی مین برد تلویزیون شما باشد وجود دارد؛ ابتدا یک کابل سالم را امتحان کنید، اگر باز هم پورت HDMI کار نکرد، مشکل اساسی است و باید تلویزیون تعمیر شود.

خاموش شدن تلویزیون

اگر تلویزیون شما به طور کامل خاموش شده و به هیچ عنوان روشن نمی‌شود، احتمالاً علت روشن نشدن تلویزیون این است که برد اصلی مشکل پیدا کرده است. علت خرابی برد تلویزیون شما در این صورت می‌تواند آسیب دیدن IC حافظه و یا ولتاژ نامناسب DC باشد. توصیه می‌کنیم حتماً از یک محافظ ولتاژ سر راه تلویزیون خود به پریز برق استفاده کنید

هنگ کردن تصویر تلویزیون

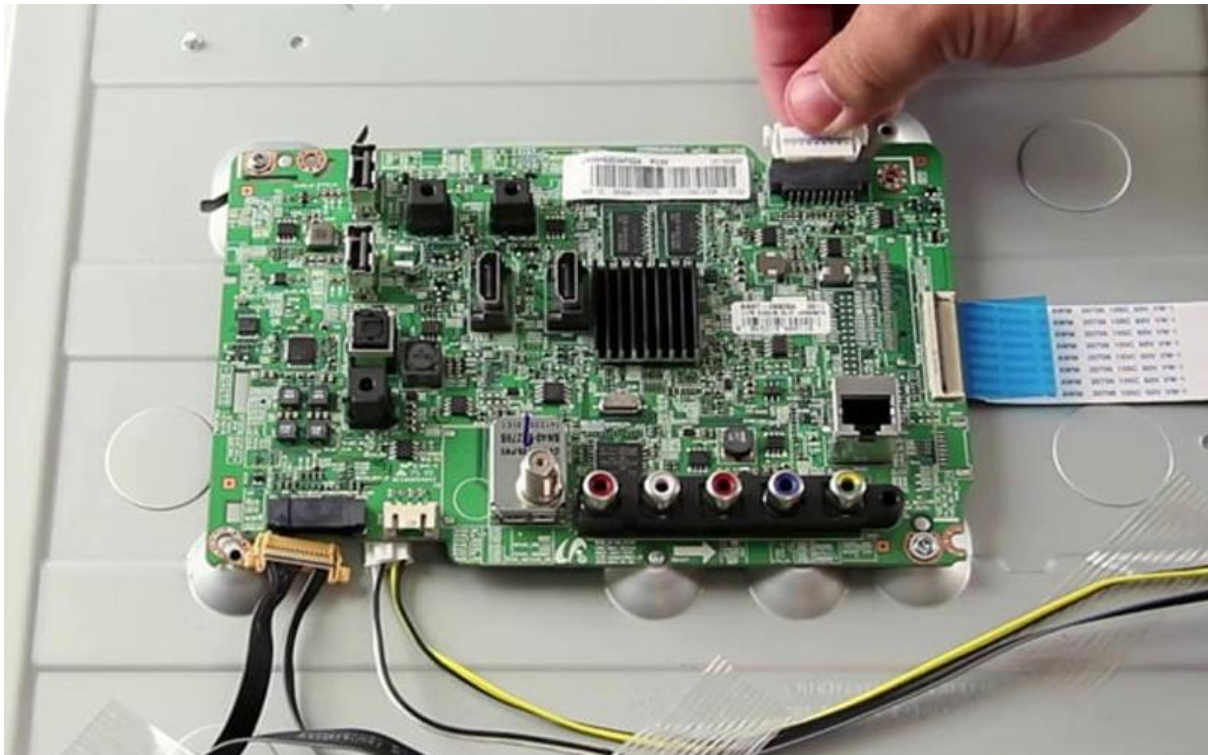
اگر تصویر تلویزیون شما به یک باره هنگ می‌کند و در همان حالت باقی می‌ماند، احتمالاً برد تلویزیون شما خراب شده است. یک کارشناس بعد از بررسی علت خرابی مین برد تلویزیون متوجه خواهد شد که با تعویض قطعه مشکل حل می‌شود یا باید به طور کامل برد تلویزیون تعویض شود.

مشکل در خروجی‌های HDMI و AV تلویزیون

اگر خروجی‌های HDMI و AV تلویزیون، تصویری را نمایش ندهد و مشکلی در این عملکرد باشد، ایراد در قطعه مین برد دستگاه به وجود آمده است؛ معمولاً برای رفع این ایراد نیز، تعمیرکار به تعویض مین برد می‌پردازد تا مشکل دستگاه رفع شود و ایرادی در خروجی‌ها رخ ندهد؛ همچنین اگر مشکل و یا قطعی در میزان صدای خروجی تلویزیون، وجود پارازیت در نمایش تصاویر و یا قطع شدن بک لایت تلویزیون رخ داد، به دلیل ایراد در قطعه مین برد می‌باشد؛ از این رو در صورت بروز هر یک از این ایرادات در تلویزیون، خرابی دستگاه مربوط به قطعه مین برد می‌باشد که باید به تعمیر و یا تعویض آن بپردازید؛ البته به صورت کلی توصیه می‌شود که اگر اختلالی در این قطعه به وجود آمد، برای رفع بهتر و تضمینی آن به تعویض با قطعه فابریک و اصل نمایندگی‌ها بپردازید تا مشکل به صورت کامل رفع شود.

چشمک زدن چراغ پاور علت خرابی مین برد تلویزیون

اگر تلویزیون بر روی استند بای و یا چراغ قرمز رنگ قفل کرده باشد و دستگاه روشن نشود، علت خرابی قطعه مربوط به SPU مین برد تلویزیون می‌باشد؛ برای رفع این ایراد و مشکل به وجود آمده در قطعه، تنها لازم است که CPU را ریبال (Re-Ball) و یا تعویض نمایید؛ در این صورت مشکل برطرف شده و نیاز به تعویض مین برد نخواهد بود؛ و این هم یکی دیگر از علت خرابی مین برد تلویزیون می‌باشد.



تعمیر مین برد تلویزیون

برای تعمیر برد دستگاه بهتر است که اول از همه علت خرابی مین برد تلویزیون را کشف کنید؛ و بعد از آن به تعمیر و یا تعویض بپردازید؛ به عنوان مثال آب خوردگی تلویزیون نیز می‌تواند آسیب‌های جدی و جبران ناپذیری را برای تلویزیون شما به همراه داشته باشد؛ در صورتی که از یک کابل HDMI نامرغوب و غیر استاندارد استفاده کرده باشید که باعث خرابی برد تلویزیون شده باشد، احتمال سوختن برد تلویزیون شما وجود دارد؛ بنابراین ابتدا باید یک تعمیرکار متخصص برد آسیب دیده تلویزیون شما را بررسی کند و ایراد را پیدا کند؛ سپس در صورت امکان اقدام به تعمیر آن قطعه آسیب دیده روی برد خواهد کرد؛ یا اگر راهی وجود نداشته باشد، به ناچار آن قطعه را تعویض می‌کند.

جمع بندی

این مقاله در مورد علت خرابی مین برد تلویزیون می‌باشد؛ در مطالب بالا در مورد علل خرابی توضیحاتی دادیم؛ بهتر است بدانید که ریختن آب و مایعات بر روی مین برد تلویزیون که اغلب توسط کودکان انجام می‌شود، نیز باعث خرابی این قطعه خواهد شد؛ استفاده از رسیور داخلی به دلیل اتصال بشقاب گیرنده یا سیم متصل، باعث خرابی مین برد تلویزیون می‌شود؛ روشن بودن تلویزیون در ساعت‌های طولانی نیز باعث ایجاد گرما در دستگاه و استهلاک برد خواهد شد که در نهایت به مین برد آسیب وارد می‌کند.