



علت روشن نشدن ماشین ظرفشویی به دلایل مختلفی بستگی دارد که قصد داریم در این مطلب به علت های این مشکل و راه حل های رفع آن بپردازیم.

## علت روشن نشدن ماشین ظرفشویی

زمان مطالعه: ۶ دقیقه

[لینک این مقاله در وب سایت اورجیمال](#)

نوشته شده توسط گروه نویسندگان اورجیمال

فروشگاه اینترنتی اورجیمال



روشن نشدن ماشین ظرفشویی علت های مختلفی می تواند داشته باشد. بنابراین بدون بررسی نمی توان در مورد آن اظهار نظر کرد. امروزه ماشین ظرفشویی در بسیاری از منازل مورد استفاده قرار می گیرد. این دستگاه با استفاده از برق و آب تمامی ظروف کثیف را تمیز می کند. با خراب شدن ماشین ظرفشویی کارهای نظافت منزل بیشتر خواهد شد اما نگران نباشید و برای پیدا نمودن علت روشن نشدن ماشین ظرفشویی می توانید تا انتهای این مقاله با ما همراه باشید.

### چرا ماشین ظرفشویی روشن نمی شود؟

در صورتی که با روشن نشدن ماشین ظرفشویی روبه رو شدید به سرعت دستگاه را خاموش کنید و به دنبال پیدا نمودن دلیل اصلی خراب شدن ماشین ظرفشویی باشید. ابتدا قبل از هر چیز به بررسی پریز برق، دو شاخه و کابل برق بپردازید سپس از سالم بودن سلکتور یا دکمه برنامه ها اطمینان حاصل کنید. اگر ماشین ظرفشویی مدل قدیمی است باید برد الکترونیکی یا تایمر را چک کنید. در مرحله آخر هم به بررسی پارازیت گیر یا همان ترمینال بپردازید.



مهم ترین دلایل روشن نشدن ماشین ظرفشویی

۱. باز بودن درب ماشین ظرفشویی
۲. خراب شدن قفل درب یا سنسور
۳. خراب شدن تایمر و کنترل الکترونیکی
۴. خراب شدن سوییچ یا سلکتور
۵. خراب شدن برد
۶. خراب شدن فیوز حرارتی
۷. خرابی رله استارت
۸. سوختگی موتور محرک

#### قیمت ماشین ظرفشویی

باز بودن درب ماشین ظرفشویی

یکی از رایج ترین دلایل کار نکردن ماشین ظرفشویی چیدمان اشتباه و نادرست ظروف و وجود مانع بین دستگاه و درب آن است. در چنین مواقعی درب به صورت کامل بسته نمی شود و سنسور نیز اجازه ادامه فرآیند شستشو را نمی دهد. توصیه می کنیم تمامی ظروف را به صورت اصولی بچینید به طوری که از درب ماشین ظرفشویی فاصله داشته باشند.



### خراب شدن قفل درب یا سنسور

در ماشین ظرفشویی جهت ایمنی هرچه بیشتر و جلوگیری از ریزش آب به بیرون، سنسور خاصی تعبیه شده است تا از بسته شدن کامل درب اطمینان حاصل شود. بعد از قفل شدن کامل درب، سنسور اجازه شروع به کار را برای برد می فرستد. توجه داشته باشید که در برخی مدل های ماشین ظرفشویی قفل خاصی تعبیه شده که درب را تا پس از تمام شدن برنامه شستشو قفل می کند. خراب شدن این قطعه کوچک و در عین حال مهم، باعث می شود که اطلاعات اشتباهی به برد فرستاده شود و همین موضوع می تواند علت روشن نشدن ماشین ظرفشویی باشد.

## خراب شدن تایمر و کنترل الکترونیکی

تایمر یا کنترل الکترونیکی در ماشین ظرفشویی وظیفه زمان بندی مراحل مختلف شستشو را بر عهده دارد. خراب شدن این قطعه باعث توقف دستگاه در میان شستشو می شود و یا اینکه باعث می شود که دستگاه روشن نشود. برای بررسی سلامت تایمر نیاز به مولتی متر می باشد. توجه داشته باشید که این قطعه در پشت پنل کنترل قرار دارد.



## خراب شدن سوییچ یا سلکتور

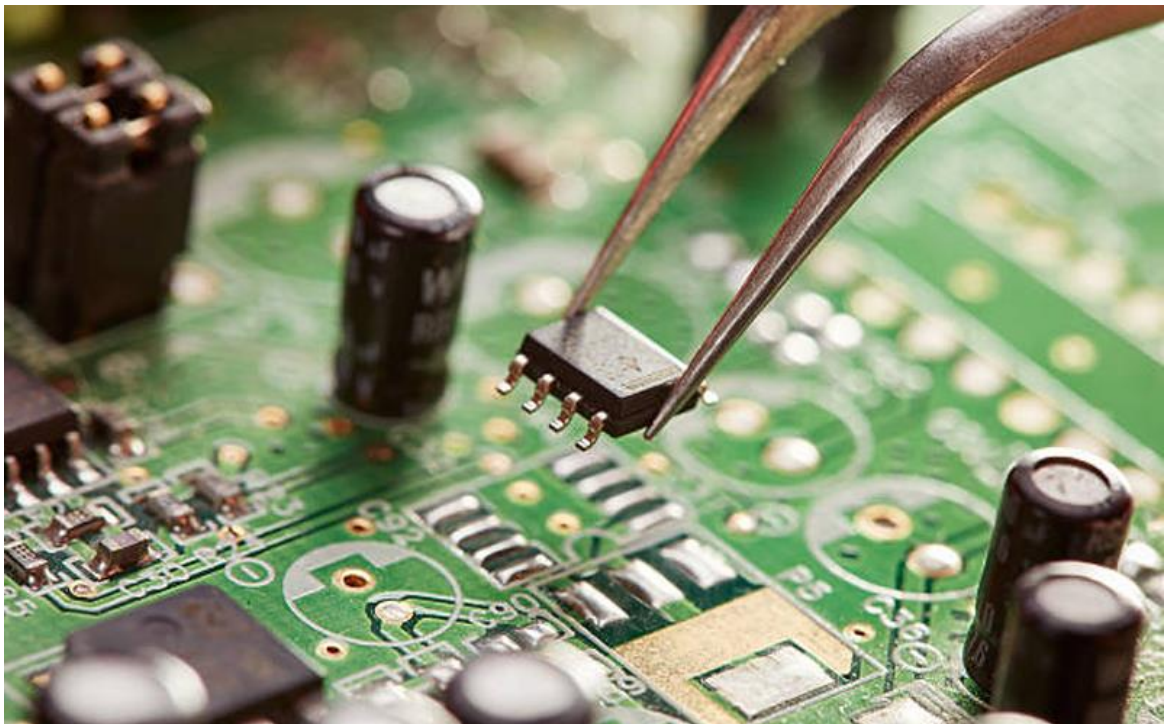
شاید تعجب کنید اما محکم فشار دادن دکمه های ماشین ظرفشویی و تمیز کردن آن ها با دستمال های خیلی خیس هم می تواند باعث خراب شدن ماشین ظرفشویی شود. سوییچ یا سلکتور همان مجموعه دکمه های موجود بر روی دستگاه ظرفشویی هستند که به وسیله آنها نوع برنامه



شستشوی ظروف را انتخاب می‌کنید. استفاده نادرست از سلکتور یا سویچ و فرسایش آن با گذشت زمان از جمله دلایل روشن نشدن ماشین ظرفشویی می باشد. خراب شدن سلکتور باعث می شود که دستگاه از دریافت اطلاعات برنامه شستشو خودداری کند و به این صورت هیچ پیامی برای برد ارسال نخواهد شد. برای تعمیر یا تعویض سویچ یا سلکتور ماشین ظرفشویی حتما با نمایندگی ماشین ظرفشویی تماس بگیرید.

### خراب شدن برد

برد قطعه‌ای کوچک است که نقش حیاتی در دستگاه‌های برقی مانند ماشین ظرفشویی دارد. به عبارت دیگر، برد به عنوان مغز دستگاه تمامی اطلاعات را دریافت و مقدمات شروع به کار را برای قطعات ارسال می کند. خراب شدن برد و یا سوختگی آن می‌تواند منجر به از کار افتادن ماشین ظرفشویی شود. البته نوسانات برق شهری، فشار دادن پی در پی دکمه های ماشین ظرفشویی، ورود آب به داخل دستگاه، وارد شدن ضربه به دستگاه و خاموش و روشن کردن های بی مورد ماشین ظرفشویی می تواند باعث بروز مشکل در برد دستگاه شود.

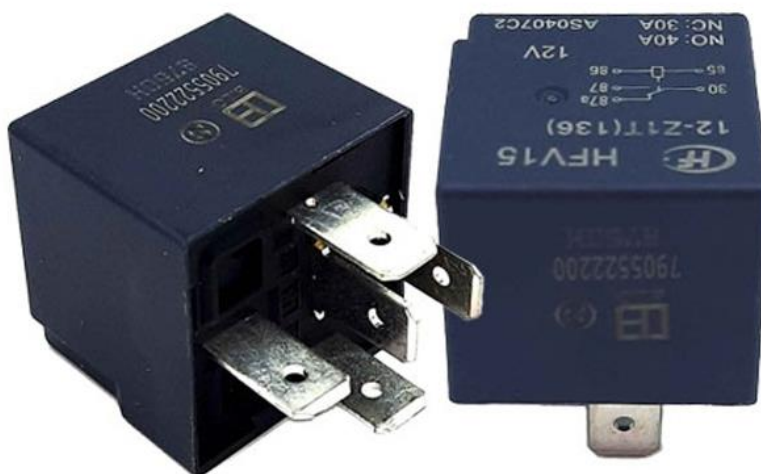


## خراب شدن فیوز حرارتی

خراب شدن فیوز حرارتی می تواند منجر به روشن نشدن ماشین ظرفشویی شود. فیوز در قسمت بالای برد قرار دارد و برای امنیت بیشتر تعبیه شده است. همچنین فیوز حرارتی میزان برق وارده به برد را تامین و تنظیم می کند. خراب شدن فیوز باعث می شود برق به برد نرسد و یا با نوسانات بیش از حد آن را از کار بیندازد. البته در برخی از موارد برق وارد شده به برد تنها برای روشن شدن دستگاه کافی است اما توانایی ارسال دستور شروع به کار را ندارد. برای بررسی سلامت فیوز حرارتی به مولتی متر نیاز دارید، بهتر است تعمیر و تعویض این قطعه را به متخصص بسپارید.

## خرابی رله استارت

یکی از دلایل روشن نشدن ماشین ظرفشویی به خرابی رله استارت برمی گردد. رله استارت، برق لازم موتور دستگاه در هنگام شروع به کار را تامین می کند. بنابراین در صورت خراب شدن این قطعه، موتور پمپ ماشین ظرفشویی از شروع به کار کردن ناتوان است. رله استارت در کنار موتور نصب می شود و برای بررسی سلامت آن به مولتی متر نیاز می باشد. در هنگام خراب شدن رله استارت، برق در سایر قسمت های دستگاه جریان دارد اما موتور انرژی کافی برای روشن شدن ندارد.



## سوختگی موتور محرک

موتور محرک وظیفه گردش آب در دستگاه را بر عهده دارد. انرژی موتور محرک توسط رله استارت و تایمر تامین می گردد. بنابراین اگر از سلامت تایمر و رله استارت اطمینان حاصل نمودید می توانید علت روشن نشدن ماشین ظرفشویی را در موتور محرک جستجو نمایید. توصیه می کنیم برای تعمیر ماشین ظرفشویی از یک متخصص کمک بگیرید.

## جمع بندی

در این مقاله به دلایل روشن نشدن ماشین ظرفشویی اشاره نمودیم. برای رفع این مشکل ابتدا به بررسی دوشاخه و سالم بودن پریز برق پردازید. سپس از سالم بودن میکروسوئیچ اطمینان حاصل کنید. در ادامه می توانید سلامت تایمر یا برد الکترونیکی را چک کنید. با بررسی سایر قطعات ماشین ظرفشویی می توانید به علت روشن نشدن دستگاه برسید. توصیه می کنیم تعمیر و تعویض قطعات ماشین ظرفشویی را به متخصص بسپارید.