

زمان مطالعه: ۶ دقیقه

[لینک این مقاله در وب سایت اورجیمال](#)

نوشتہ شدہ توسط گروہ نویسندگان اورجیمال

## فروشگاه اینترنتی اورجیما



[تلویزیون](#) نقش مهمی در زندگی ما ایرانی ها دارد؛ به طوریکه ممکن است هر کدام از ما روزانه چندین ساعت از وقت خود را صرف تماشای برنامه های تلویزیونی کنیم. این وسیله پرکاربرد گاهی اوقات ممکن است مشکل ساز شده و با خرابی هایی روبه رو شود. اگر شما در خانه یا محل کار خود از تلویزیون ال جی استفاده می کنید و به طور اتفاقی به صفحه نمایش آن ضربه خورده و یا آب روی آن ریخته شده؛ ممکن است تغییر رنگ دهد و شما تصاویر آن را به رنگ آبی و یا سبز ببینید. در این مقاله قصد داریم تا به بررسی علت بهم ریختگی رنگ تلویزیون ال جی پرداخته و به راه کارهای رفع مشکل اشاره کنیم؛ پس در ادامه مقاله با ما همراه باشید.

### حالت های مختلف بهم ریختگی رنگ تلویزیون ال جی

در ابتدا به این سوال پاسخ دهیم که وقتی تلویزیون ال جی تغییر رنگ می دهد؛ دقیقاً به چه شکلی در می آید؟

۱. آبی شدن صفحه نمایش

۲. مشکل سبز شدن تصاویر تلویزیون ال جی



### آبی شدن صفحه نمایش

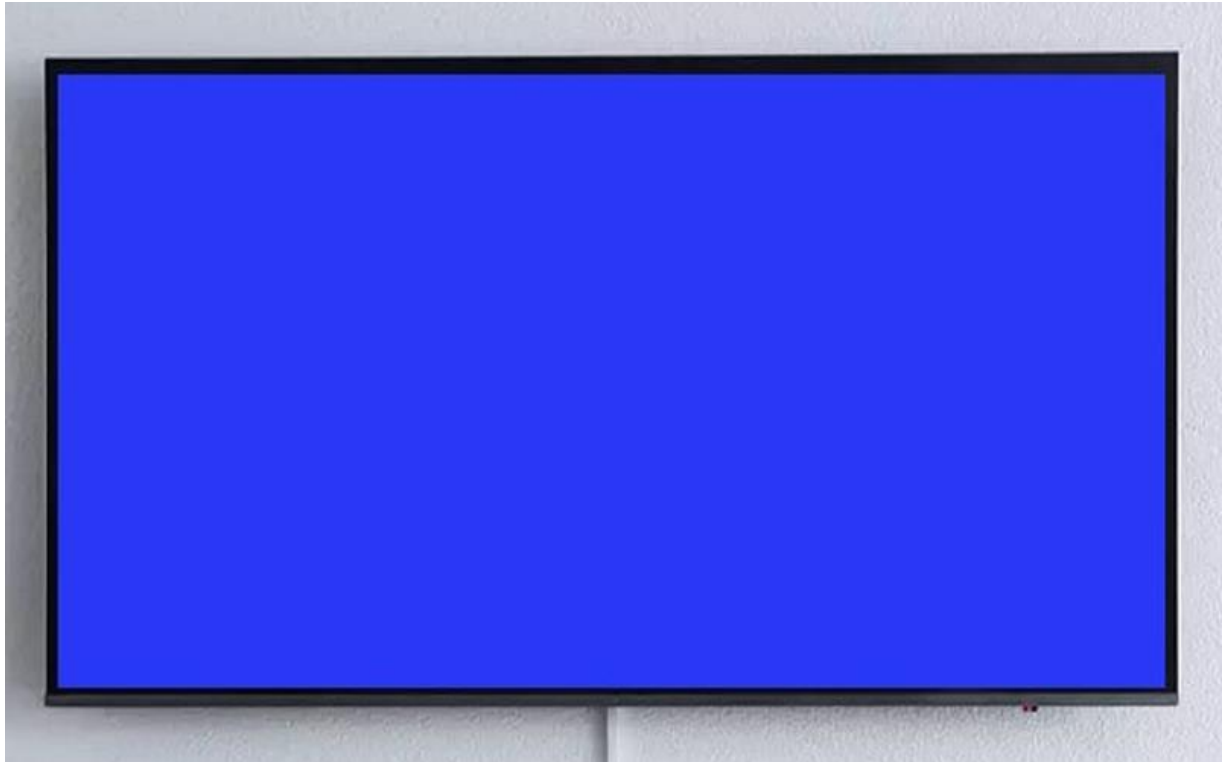
یکی از مشکلاتی که در برخی مدل‌های تلویزیون ال جی، به خصوص مدل‌های L و LL، مشاهده می‌شود، آبی شدن تصویر است. اصلی‌ترین عامل این مشکل تغییر رنگ نور زمینه تلویزیون از سفید به آبی است. در این تلویزیون‌ها از نوع بک لایت شاخه‌ای (DIRECT) استفاده می‌شود. زمانی که جریان مصرفی لامپ‌های بک لایت کاهش پیدا کند، رنگ نور آن‌ها از سفید به آبی و حتی به بنفش تغییر می‌کند. در مدل‌های L و LL، تراکم لامپ‌های بک لایت نسبت به اندازه تصویر کمتر است. در این حالت، لامپ‌ها نیاز به تولید نور بیشتری دارند؛ اما افزایش جریان بر روی لامپ‌ها باعث کاهش عمر مفید آن‌ها می‌شود. همچنین، خرابی برد پاور و نوسان ولتاژ خروجی بک لایت نیز یکی از عواملی است که ممکن است منجر به آبی شدن تصویر شود. ولتاژ تغذیه پایین هر لامپ می‌تواند باعث آسیب دیدگی و در نتیجه آبی شدن تصویر شود.

## نکته کلیدی

شاید بعضی از خوانندگان در مورد بک لایت اطلاعی نداشته باشند؛ در پاسخ آنها باید گفت که تمام تلویزیون‌ها برای نمایش تصاویر خود از نور پس زمینه‌ای استفاده می‌کنند. در تلویزیون‌های ال سی دی، این نور توسط لامپ‌های فلورسنت و در تلویزیون‌های ال ای دی، توسط لامپ‌های ال ای دی تولید می‌شود. به صفحه‌ای که لامپ‌های فلورسنت و یا ال ای دی در تلویزیون بر روی آن قرار می‌گیرند، بک لایت می‌گویند.

## راه حل برای مشکل آبی شدن تصویر

در صورت بروز این مشکل در تلویزیون ال جی، راهکار مناسب تعویض کامل لامپ‌های بک لایت است. چرا که لامپ‌های بک لایت به مرور زمان دچار خرابی می‌شوند. ابتدا ممکن است به صورت یک لکه آبی در گوشه‌ای از تصویر ظاهر شوند، اما به تدریج این لکه گسترش پیدا کرده و موجب بد شکل شدن صفحه می‌شود.



### مشکل سبز شدن تصاویر تلویزیون ال جی

مشکل دیگری که در [تلویزیون ال جی](#) رخ می‌دهد، سبز شدن تصاویر است. این مشکل ممکن است به دلیل اتفاقات مختلفی رخ دهد. یکی از مهم‌ترین علل ظهور رنگ سبز بر روی صفحه‌نمایش، آسیب دیدگی ناشی از ضربه به پنل یا صفحه‌نمایش تلویزیون است. این اتفاق معمولاً در نتیجه سهل‌انگاری در هنگام جابه‌جایی رخ می‌دهد. در تلویزیون‌های پلاسما ال جی، سبز شدن تصاویر به دلیل خراب شدن صفحه‌نمایش اتفاق می‌افتد.

### راه حل برای مشکل سبز شدن تصویر

برای رفع این مشکل، نیاز به تعویض صفحه‌نمایش پلاسما است. البته یافتن صفحه‌نمایش مناسب ممکن است کمی سخت باشد. در تلویزیون‌های ال ای دی نیز ممکن است پیکسل‌ها دچار سوختگی شوند و رنگ سبز بگیرند. البته در حالت عادی پیکسل‌های سوخته به چشم نیز نمی‌آیند؛ اما در

صورت افزایش تعداد آن‌ها، باعث بروز مشکل خواهند شد. در ادامه مقاله در رابطه با علت بهم ریختگی رنگ تلویزیون ال جی صحبت میکنیم؛ بنابراین با ما همراه باشید.

## علت بهم ریختگی رنگ تلویزیون ال جی

۱. خرابی بک لایت تلویزیون

۲. خرابی پنل تلویزیون

### خرابی بک لایت تلویزیون

در صورت استفاده طولانی مدت و بدون وقفه از تلویزیون، بک لایت ممکن است با مشکل مواجه شده و باعث بهم ریختگی رنگ تلویزیون شود. همچنین، اگر نور بک لایت در تنظیمات تلویزیون بیش از حد باشد، ممکن است در طولانی مدت به آسیب دیدگی تلویزیون منجر شود؛ بنابراین، علت اصلی بهم ریختگی رنگ تلویزیون ال جی، خرابی بک لایت در این دستگاه است.



## راهکارهای پیشگیری از خرابی بک لایت

برای جلوگیری از خرابی بک لایت تلویزیون ال جی و بهم ریختگی رنگ، توصیه می‌شود که پس از هر دو ساعت استفاده مداوم از تلویزیون، نیم ساعت آن را خاموش کرده و به آن استراحت داده شود. این کار باعث می‌شود بک لایت کمتر آسیب ببیند و عمر مفید تلویزیون افزایش یابد. همچنین، در صورتی که تنظیمات بک لایت تلویزیون را دستکاری کرده و نور آن را بیش از حد افزایش داده‌اید، مناسب است مجدداً به تنظیمات بک لایت تلویزیون رجوع کنید و نور را بر روی حالت پیش فرض قرار دهید. این کار باعث می‌شود مشکلی برای تلویزیون به وجود نیاید و از خراب شدن بک لایت آن جلوگیری شود. با رعایت این توصیه‌ها، می‌توانید از بهم ریختگی رنگ تلویزیون ال جی جلوگیری کرده و عمر مفید آن را افزایش دهید.

## خرابی پنل تلویزیون

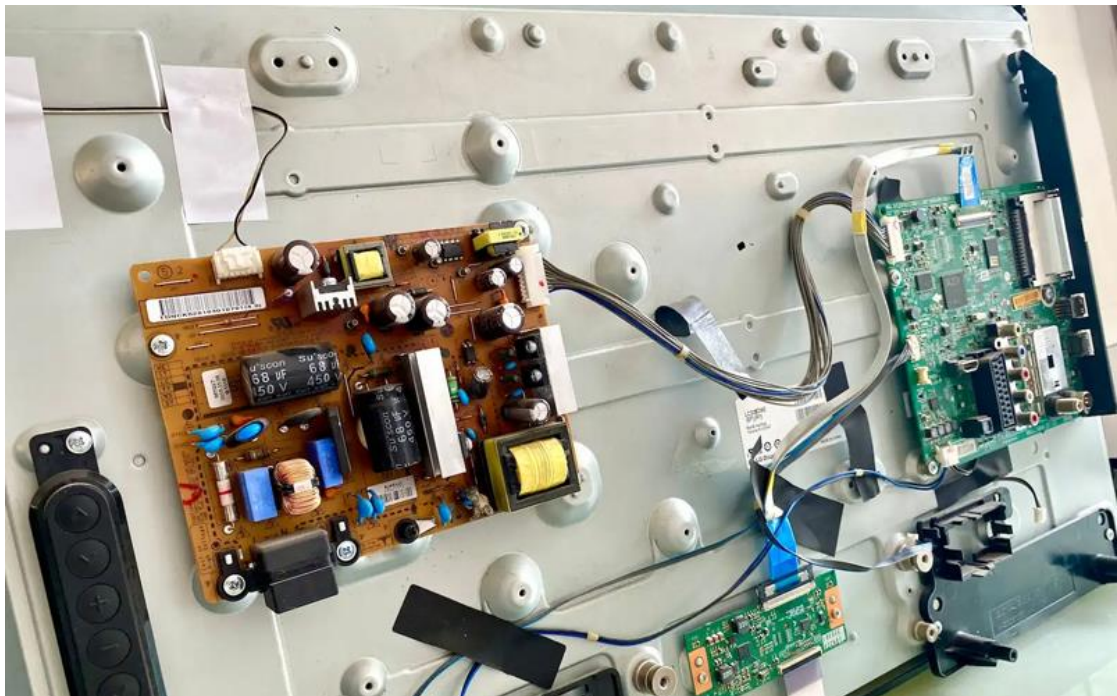
خرابی پنل تلویزیون به دلیل ضربه خوردگی و آب خوردگی، عامل اصلی بروز بهم ریختگی رنگ در تلویزیون‌های ال جی است. پنل تلویزیون که به عنوان صفحه نمایش اصلی در تلویزیون استفاده می‌شود، درصد بالایی از ساختار و قیمت دستگاه را تشکیل می‌دهد. اگر پنل تلویزیون شما ضربه خورده و یا آب روی آن ریخته شده باشد، ممکن است با مشکل بهم ریختگی رنگ تلویزیون ال جی مواجه شوید. به طور معمول، تعمیر پنل تلویزیون امکان‌پذیر نیست و بهتر است پنل تعویض شود. برخی تعمیرکاران در چنین مواردی توصیه می‌کنند که به جای هزینه برای تعویض پنل، یک تلویزیون جدید خریداری کنید. با این حال، در صورت وجود مشکل در پنل تلویزیون، بهتر است بررسی‌های



دقیق انجام گیرد تا مشخص شود آیا با تعمیر آن مشکلات حل می‌شوند یا نیاز به تعویض وجود دارد.

### پیشگیری از خرابی پنل تلویزیون

پس نهایت دقت را داشته باشید که از وارد شدن ضربه و آبخوردگی به تلویزیون خود جلوگیری کنید؛ چراکه در اکثر مواقع دو عاملی که می‌توانند منجر به خرابی پنل تلویزیون شوند، ضربه و آبخوردگی هستند. باید توجه داشت که پنل تلویزیون حساسیت زیادی نسبت به رطوبت دارد؛ بنابراین، بهتر است برای تمیز کردن صفحه نمایش، اسپری تمیزکننده را مستقیماً روی آن اسپری نکنید. بهترین روش این است که اسپری تمیزکننده را بر روی یک دستمال خشک و تمیز پاشیده و با آن صفحه نمایش تلویزیون را تمیز کنید.





## روش‌های خانگی رفع مشکل بهم ریختگی رنگ تلویزیون ال جی

قبل از اینکه تعمیرکار را خبر کنید؛ راهکارهای زیر را بررسی کرده و اطمینان حاصل کنید که مشکل از موارد زیر نباشد.

۱. جدا کردن سیم تلویزیون از پریز برق

۲. بررسی اتصالات بین تلویزیون و جعبه کابل

۳. آپشن کاهش صدای دیجیتال

### جدا کردن سیم تلویزیون از پریز برق

در ابتدا، بهتر است سیم برق تلویزیون را از پریز برق جدا کنید و آن را به یک پریز برق دیگر متصل نمایید. این اقدام به رفع تداخلاتی که ممکن است باعث تیرگی صفحه نمایش شود، کمک می‌کند. همچنین، می‌توانید از یک محافظ نیز استفاده کنید تا تداخلات الکترونیکی را به حداقل برسانید. برای جلوگیری از ایجاد اختلال در برق، بهتر است وسایل الکترونیکی را از کنار تلویزیون دور نگه دارید؛ چراکه این اقدام باعث می‌شود تا تداخلات کمتری در تصاویر تلویزیون مشاهده کنید.

### بررسی اتصالات بین تلویزیون و جعبه کابل

اتصالات کابل بین تلویزیون و جعبه کابل را بررسی کنید و مطمئن شوید که از کابل‌های مناسبی استفاده می‌کنید. برای تلویزیون‌های با کیفیت بالا، استفاده از کابل‌های HDMI به‌خصوص برای انتقال سیگنال‌های با وضوح بالا توصیه می‌شود. در صورت استفاده از تلویزیون‌های ال‌ای‌دی ال‌جی، از کابل‌های RCA خودداری کنید. این اتصالات RCA بطور معمول دارای رنگ قرمز، سفید و زرد هستند.



### آپشن کاهش صدای دیجیتال

برای رفع مشکل بهم ریختگی رنگ تلویزیون ال جی، می‌توانید آپشن کاهش صدای دیجیتال را نیز امتحان کنید. سعی کنید از تنظیمات طبیعی برای صفحه نمایش تلویزیون استفاده کنید. در برخی موارد، استفاده از تنظیمات سطح روشنایی و دیگر تنظیمات مربوط به تصویر، باعث اختلال در دریافت تصاویر می‌شود؛ بنابراین استفاده متناسب و معقول از این تنظیمات، به نمایش صحیح تصاویر کمک خواهد کرد.

### تعمیر پنل گزینه بهتری است و یا تعویض آن؟

در نهایت، در صورت بروز مشکل در پنل تلویزیون شما، تصمیم بگیرید که آیا باید آن را تعمیر کنید یا تعویض کنید. بهتر است با توجه به مشکلات موجود، ارزیابی دقیقی انجام دهید و سپس تصمیم بگیرید. در صورتی که تعمیر پنل تلویزیون امکانپذیر و هزینه‌ای مقرون به صرفه‌تر نسبت به خرید

یک تلویزیون جدید داشته باشد، می‌توانید به این گزینه فکر کنید؛ اما اگر مشکل بزرگتر باشد و تعمیر غیرممکن یا بسیار گران باشد، بهتر است پنل تلویزیون را تعویض کنید. در نهایت، برای جلوگیری از خرابی پنل تلویزیون و حفظ کیفیت تصویر و رنگ‌های آن، بهتر است از ضربه دیدن و آبخوردگی آن پرهیز کرده و با رعایت دستورالعمل‌های تمیزکردن مناسب صفحه نمایش، به نگهداری صحیح از تلویزیون خود بپردازید. در این مقاله سعی کردم تا بهترین اطلاعات را در مورد علت های بهم ریختگی رنگ تلویزیون ال جی و راهکارهای حل مشکل با شما عزیزان در میان بگذارم؛ امیدوارم پس از خواندن این مقاله به پاسخ سوالات خود رسیده باشد.